

Projekt

z dnia 8 grudnia 2015 r.

Zatwierdzony przezRada Prawny

Projekt uchwały nie budzi wątpliwości pod względem formalno prawnym

.....
.....Mikolów-Pakur

**UCHWAŁA NR
RADY MIEJSKIEJ W OZIMKU**

z dnia 2015 r.

w sprawie pozbawienia drogi kategorii drogi gminnej

Na podstawie art.18 ust.2 pkt 15 ustawy z dnia 8 marca 1990 r. o samorządzie gminnym (Dz. U. z 2015 r. poz. 1515) oraz art. 7 ust. 2, art. 8 ust.1 i art. 10 ust. 1 ustawy z dnia 21 marca 1985 r. o drogach publicznych (Dz. U. z 2015 r. poz. 460, poz. 774, poz. 870, poz. 1336) Rada Miejska w Ozimku uchwala, co następuje :

§ 1. Pozbawia się kategorii drogi gminnej ulicę Jeziorną w Dylakach oznaczoną numerem 103232 O położoną na działkach o numerach ewidencyjnych gruntów: 8/35, 8/44, 8/43, 8/10, 3/24, 9/2, 15/2 k. m. 8 (obręb Dylaki) oraz 33, 205/34, 29, 23, 22, 506 k. m. 7 (obręb Dylaki).

§ 2. Droga określona w § 1 staje się drogą wewnętrzną, jako droga dojazdowa do gruntów rolnych, której przebieg przedstawiono na załączniku mapowym.

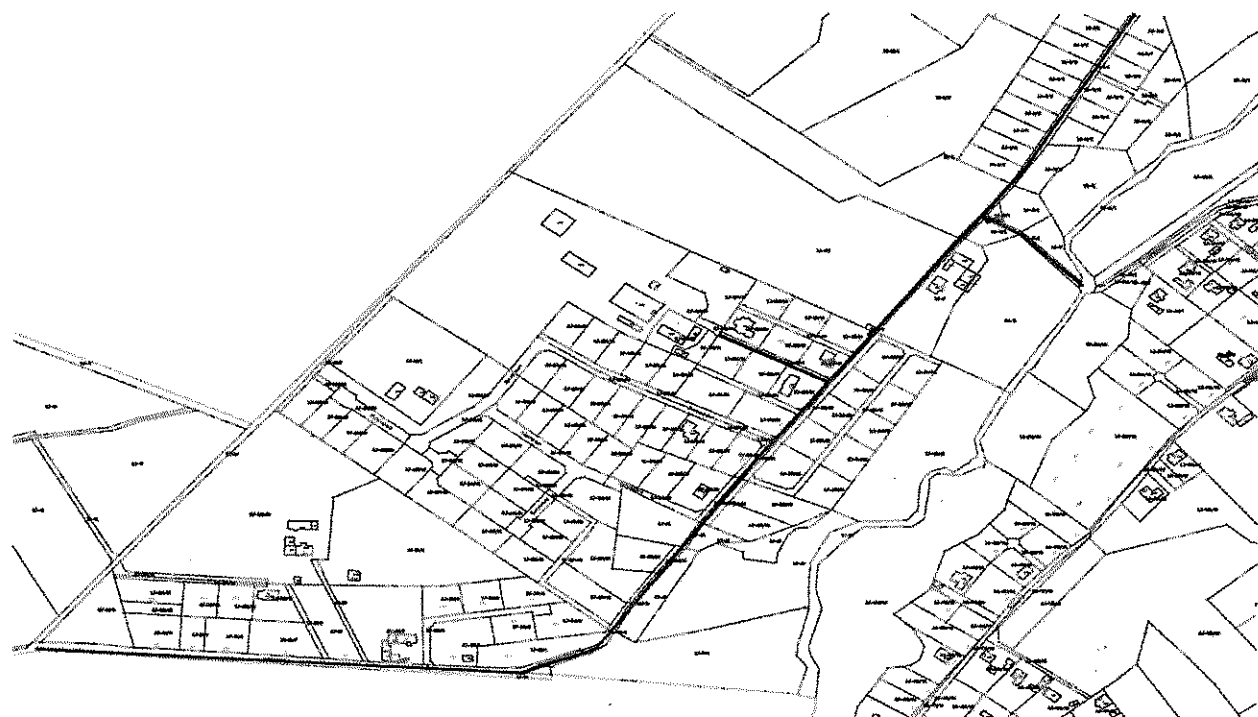
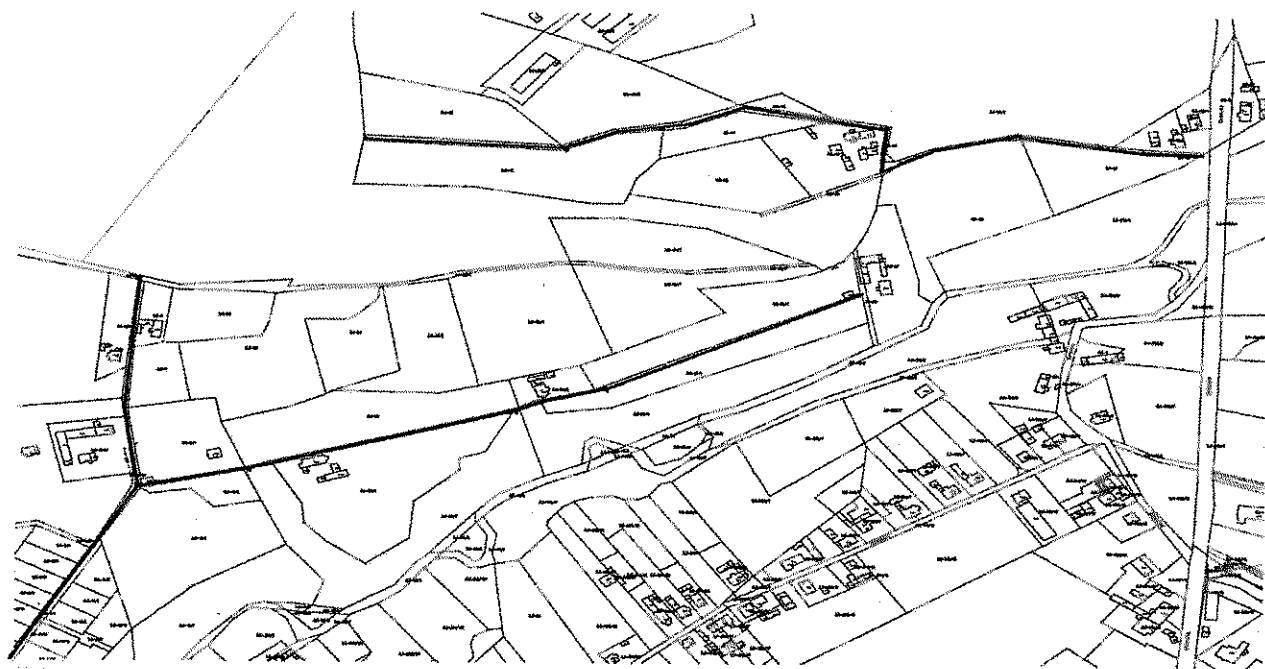
§ 3. Wykonanie uchwały powierza się Burmistrzowi Ozimka.

§ 4. Uchwała wchodzi w życie po upływie 14 dni od dnia ogłoszenia w Dzienniku Urzędowym Województwa Opolskiego.

Przewodniczący Rady
Miejskiej w Ozimku

Krzysztof Kleszcz

Załącznik do Uchwały Nr
Rady Miejskiej w Ozimku
z dnia.....2015 r.



Uzasadnienie

Droga gminna urządzona na działkach o numerach ewidencyjnych gruntów: 8/35, 8/44, 8/43, 8/10, 3/24, 9/2, 15/2 k. m. 8 oraz 33, 205/34, 29, 23, 22, 506 k. m. 7 we wsi Dylaki służy głównie rolnikom jako droga dojazdowa do przyległych gruntów rolnych. Droga ta jest drogą śródpolną, nie spełniającą wymogów drogi publicznej i jest wykorzystywana głównie przez rolników jako dojazdowa do pól i łąk.

Pozbawienie drogi kategorii gminnej następuje w drodze uchwały rady gminy, po zasięgnięciu opinii właściwego zarządu powiatu. W związku z tym zwróciliśmy się z wnioskiem w tej sprawie i uzyskaliśmy pozytywną opinię Zarządu Powiatu Opolskiego w sprawie pozbawienia ul. Jeziornej w Dylakach kategorii drogi gminnej.